



Gewässerschutzberatung zur Umsetzung  
der EG-Wasserrahmenrichtlinie im  
Maßnahmenraum „Frankenberg (Eder),  
Frankenau, Gemünden (Wohra) und  
Haina (Kloster)“



Ingenieurgesellschaft für Landwirtschaft und Umwelt • Bühlstr. 10 • D-37073 Göttingen

«Institution» «Abteilung»  
«Bezug\_Briefkopf» «Titel» «Vorname» «Name»  
«Straße»  
«PLZ» «Ort»

Göttingen, den 27.10.2014

## Kurzmitteilung Nr. 3/2014

### Frischmassebestimmung im Winterraps

«BriefAnrede»,

die Frischmassebestimmung in Winterrapsbeständen zum Vegetationsende ist ein bewährtes Hilfsmittel zur Erfassung der aufgenommenen N-Mengen. Auch in diesem Jahr besteht im Rahmen der WRRL-Zusatzberatung wieder die Möglichkeit, dass die IGLU die Frischmassebestimmung auf ihren Flächen durchführt, um daraus eine Düngempfehlung für die Frühjahrsdüngung abzuleiten. Am Mittwoch den 05.11.2014 und Montag den 10.11.2014 besteht außerdem die Möglichkeit sich beide von uns angewandten Methoden zur Frischmassebestimmung (N-Waage und Image IT®) im Feld anzuschauen.

**Wenn Sie dieses Beratungsangebot in Anspruch nehmen möchten rufen Sie mich bitte an und beachten Sie die weiteren Informationen auf der Rückseite.**

*Björn Hillebrecht*

Durchwahl: 0551-54885-27

Mobil: 0172-2939734



Ingenieurgesellschaft für Landwirtschaft und Umwelt

**IGLU**

Bühlstraße 10  
D-37073 Göttingen  
Tel.: (05 51) 5 48 85-0  
Fax: (05 51) 5 48 85-11

www.iglu-goettingen.de  
kontakt@iglu-goettingen.de  
Steuernr.: 20/235/39204



Finanziert durch das Hessische Ministerium für Umwelt,  
Energie, Landwirtschaft und Verbraucherschutz

vertreten durch das Regierungspräsidiums Kassel

## Informationen zur Frischmassebestimmung

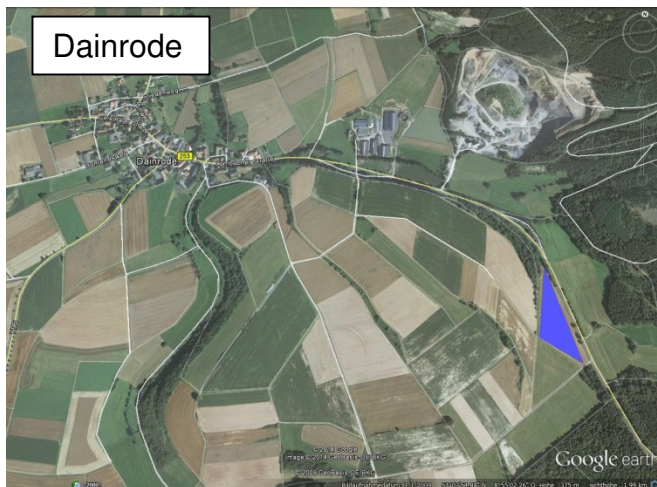
Im Herbst nehmen Winterrapsbestände noch große Mengen an Stickstoff auf. 1 kg Frischmasse pro Quadratmeter entsprechen einem N-Entzug von ca. 50 kg/ha. Eine N-Aufnahme über 50 kg/ha sollte bei der Düngung im nächsten Frühjahr zu 70% berücksichtigt werden. Zur Bestimmung der N-Aufnahme stehen uns das Wiegeverfahren (Beerntung von 4 Parzellen à 1 m<sup>2</sup>, mit anschließender Einwaage der Frischmasse; Abbildung 1) und die Smartphone App Image IT® (Abbildung 2) zur Verfügung.



**Abbildung 2:** Bildschirmfoto der Smartphone Applikation Image IT®; hier: Auswahl des zu erwartenden Ertrags.

**Abbildung 1:** Frischmassebestimmung durch Wiegen; hier: einer von vier beernteten Quadratmetern.

**Am Mittwoch den 05.11.2014 und Montag den 10.11.2014 besteht die Möglichkeit sich beide Methoden vor Ort anzuschauen:**



**Mittwoch 05.11.2014**

**Gemarkung Dainrode**

Auf einer Fläche von Herrn Ohlsen  
(siehe Karte links)

ab 15.30 Uhr

**Montag 10.11.2014**  
**Gemarkung Allendorf**

Auf einer Fläche von Herrn Wilke  
(siehe Karte rechts)

ab 15.30 Uhr



**IGLU**

Bühlstraße 10  
D-37073 Göttingen  
Tel.: (05 51) 5 48 85-0  
Fax: (05 51) 5 48 85-11

www.iglu-goettingen.de  
kontakt@iglu-goettingen.de  
Steuernr.: 20/235/39204



Finanziert durch das Hessische Ministerium für Umwelt,  
Klimaschutz, Landwirtschaft und Verbraucherschutz  
vertreten durch das Regierungspräsidiums Kassel